



**Общество с ограниченной ответственностью
«Газпром проектирование»**

Московский филиал

Заказчик – ООО «Газпром газификация»

Утверждено

от «__» _____ 202__ г. № _____»

ДОКУМЕНТАЦИЯ ПО ПЛАНИРОВКЕ ТЕРРИТОРИИ

Проект планировки и межевания территории

**ГАЗОПРОВОД МЕЖПОСЕЛКОВЫЙ К Д. САЛЬКОВО,
Д. КУТЕПОВО МУНИЦИПАЛЬНОГО ОБРАЗОВАНИЯ ГОРОД ТУЛА
ТУЛЬСКОЙ ОБЛАСТИ**

ТОМ 5

Проект межевания территории. Графическая часть

3910.001.П.0/0.0002-ПМТ1



Общество с ограниченной ответственностью
«Газпром проектирование»

Московский филиал

Заказчик – ООО «Газпром газификация»

ДОКУМЕНТАЦИЯ ПО ПЛАНИРОВКЕ ТЕРРИТОРИИ
Проект планировки и межевания территории

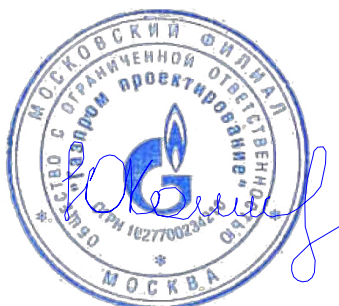
**ГАЗОПРОВОД МЕЖПОСЕЛКОВЫЙ К Д. САЛЬКОВО,
Д. КУТЕПОВО МУНИЦИПАЛЬНОГО ОБРАЗОВАНИЯ ГОРОД ТУЛА
ТУЛЬСКОЙ ОБЛАСТИ**

ТОМ 5

Проект межевания территории. Графическая часть

3910.001.П.0/0.0002-ПМТ1

Заместитель директора
филиала по производству



Ю.М. Комиссаров

Главный инженер проекта

М.Н. Ионова

Инов. № подл.	
Подпись и дата	
Взам. инв. №	

Список исполнителей

Начальник
Центра подготовки производства



М.С. Коновальцев

(подпись, дата)

Главный специалист отдела разработки
документации по планировке территорий



Ю.Ю. Бовбас

(подпись, дата)

Ведущий инженер отдела разработки
документации по планировке территорий



Н.Т. Шайнурова

(подпись, дата)

Главный инженер проекта



М.Н. Ионова

(подпись, дата)

Список участников работ

Н.Т. Шайнурова – разработка документации по планировке территории

Обозначение	Наименование	Примечание
3910.001.П.0/0.0002-ПМТ1-С	Содержание тома 5	3
3910.001.П.0/0.0002-СД	Состав документации по планировке территории	4
3910.001.П.0/0.0002-ПМТ1.ВКМ	Ведомость картографических материалов	5
3910.001.П.0/0.0002-ПМТ1	Графическая часть	6




Состав документации по планировке территории

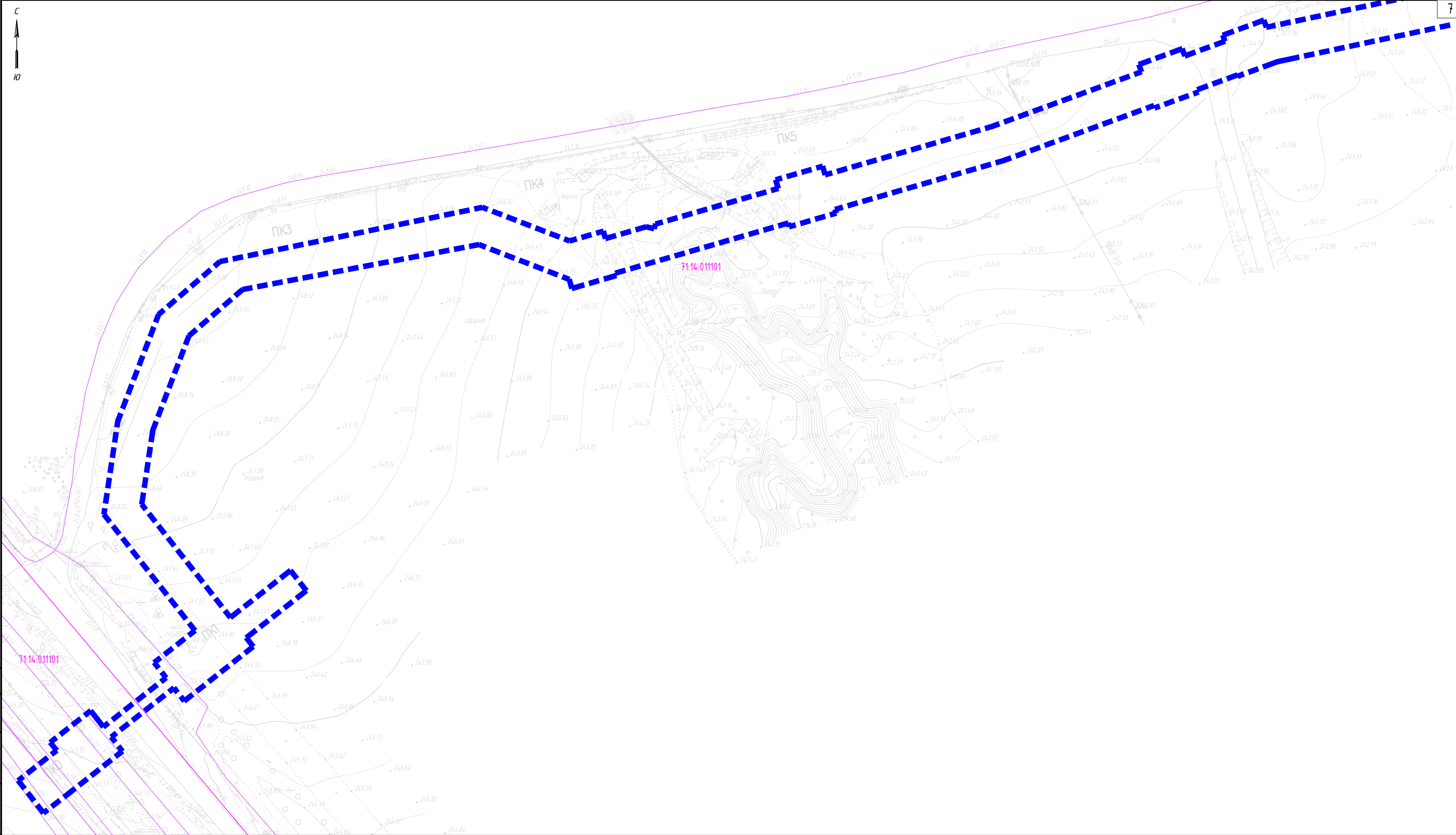
Номер тома	Обозначение	Наименование документа	Примечания
Том 1	3910.001.П.0/0.0002-ППТ1	Проект планировки территории. Графическая часть	-
Том 2	3910.001.П.0/0.0002-ППТ2	Положение о размещении линейных объектов	-
Том 3	3910.001.П.0/0.0002-ППТ3	Материалы по обоснованию проекта планировки территории. Графическая часть	-
Том 4	3910.001.П.0/0.0002-ППТ3	Материалы по обоснованию проекта планировки территории. Пояснительная записка	-
Том 5	3910.001.П.0/0.0002-ПМТ1	Проект межевания территории. Графическая часть.	-
Том 6	3910.001.П.0/0.0002-ПМТ2	Проект межевания территории. Текстовая часть	-
Том 7	3910.001.П.0/0.0002-ПМТ3	Материалы по обоснованию проекта межевания территории. Графическая часть.	-
Том 8	3910.001.П.0/0.0002-ПМТ4	Материалы по обоснованию проекта межевания территории. Пояснительная записка.	-

Ведомость картографических материалов

Наименование документации	«Газопровод межпоселковый к д. Сальково, д. Кутепова муниципального образования город Тула Тульской области»
Обозначение	3910.001.П.0/0.0002-ППТ2.ВКМ
Организация	ООО «Газпром проектирование»
Дата создания	21.08.2023 г

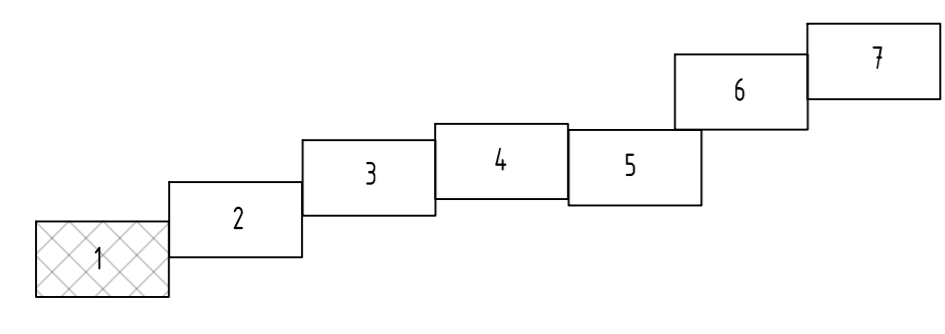
№	Краткое наименование тома (книги)	Обозначение тома (книги)	Номер страницы (листа)	Номер рисунка, графического приложения, текстового приложения	Краткое наименование рисунка графического приложения, текстового приложения	Реквизиты лицензионного договора	Примечание
1	2	3	4	5	6	7	8
1	Том 5	3910.001.П.0/0.0002-ПМТ1	6	-	Чертеж межевания территории М 1:1000	-	-

Составил	Ведущий инженер (Должность)	 (подпись)	Н.Т. Шайнурова (И.О. Фамилия)	21.08.2023г. (Дата)
Проверил	Главный специалист (Должность)	 (подпись)	Ю.Ю. Бовбас (И.О. Фамилия)	21.08.2023г. (Дата)
ГИП	 (подпись)	М.Н. Ионова (И.О. Фамилия)	21.08.2023г. (Дата)	



Согласовано
 Взам инв. №
 Подп. и дата
 Инв. № подл.

- Условные обозначения:
- Границы планируемых элементов планировочной структуры
 - 40:18:120500 - Границы и номера кадастровых кварталов по сведениям ЕГРН
 - Границы существующих элементов планировочной структуры



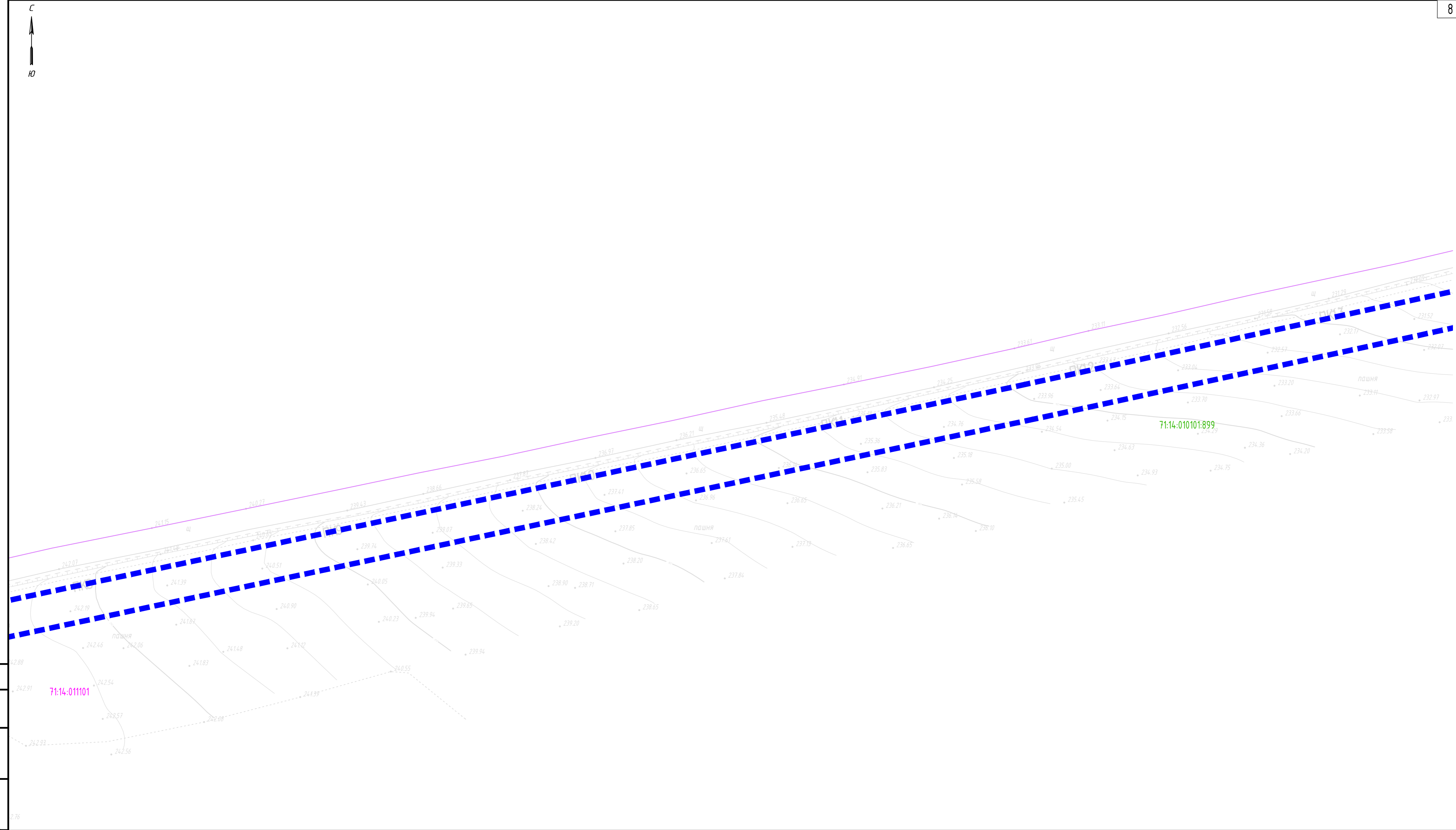
- Примечание:
- Красные линии не устанавливаются на основании Федерального закона от 02.08.2019 г. № 283-ФЗ "О внесении изменений в Градостроительный кодекс Российской Федерации и отдельные законодательные акты Российской Федерации", красные линии - линии, которые обозначают границы территорий общего пользования и подлежат установлению, изменению или отмене в документации по планировке территории, отсутствуют.
 - Красные линии, утвержденные в составе проекта планировки территории, или красные линии, утвержденные, изменяемые проектом межевания территории - отсутствуют, согласно письма Администрации города Тулы от 17.02.2023г. №3017-И (Приложения к Тому 4. Материалы по обоснованию проекта планировки территории. Пояснительная записка).
 - Линии отступа от красных линий в целях определения мест допустимого размещения зданий, строений, сооружений не устанавливаются ввиду отсутствия красных линий.
 - Границы земельных участков, образование которых предусмотрено схемой расположения земельного участка или земельных участков на кадастровом плане территории, срок действия которой не истек, отсутствуют.
 - Границы изменяемых земельных участков, расположенных полностью или частично в границах зоны планируемого размещения линейного объекта, отсутствуют.
 - Границы образуемых земельных участков в отношении которых предполагается их резервирование и (или) изъятие для государственных или муниципальных нужд, отсутствуют.

Система координат: МСК-71.1
Система высот: Балтийская, 1977 г.

© ООО "Газпром проектирование", 2023 г.

3910.001.П.0/0.0002-ПМП					
Газопровод межпоселковый к д. Сальково, д. Кутепово муниципального образования город Тула Тульской области					
Изм.	Колуч.	Лист	№док.	Подпись	Дата
Разработал	Шайнурова			<i>Шайнурова</i>	08.23
Проверил	Боббас			<i>Боббас</i>	08.23
Нач. орг.					
Н. контр.					
ГИП	Ионова			<i>Ионова</i>	08.23
Том 5. Проект межевания территории Графическая часть				Страница	Лист
				п	1
Чертеж межевания территории М 1:1000				Листов	7





Условные обозначения приведены на Листе 1

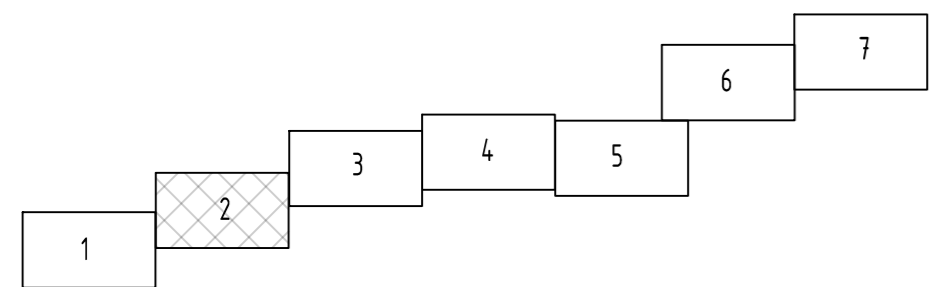
- Примечание:
- Красные линии не устанавливаются на основании Федерального закона от 02.08.2019 г. № 283-ФЗ "О внесении изменений в Градостроительный кодекс Российской Федерации и отдельные законодательные акты Российской Федерации", красные линии - линии, которые обозначают границы территорий общего пользования и подлежат установлению, изменению или отмене в документации по планировке территории, отсутствуют.
 - Красные линии, утвержденные в составе проекта планировки территории, или красные линии, утверждаемые, изменяемые проектом межевания территории - отсутствуют, согласно письма Администрации города Тулы от 17.02.2023г. №3017-И (Приложения к Тому 4. Материалы по обоснованию проекта планировки территории. Пояснительная записка).
 - Линии отступя от красных линий в целях определения мест допустимого размещения зданий, строений, сооружений не устанавливаются ввиду отсутствия красных линий.
 - Границы земельных участков, образование которых предусмотрено схемой расположения земельного участка или земельных участков на кадастровом плане территории, срок действия которой не истек, отсутствуют.
 - Границы изменяемых земельных участков, расположенных полностью или частично в границах зоны планируемого размещения линейного объекта, отсутствуют.
 - Границы образуемых земельных участков в отношении которых предполагается их резервирование и (или) изъятие для государственных или муниципальных нужд, отсутствуют.

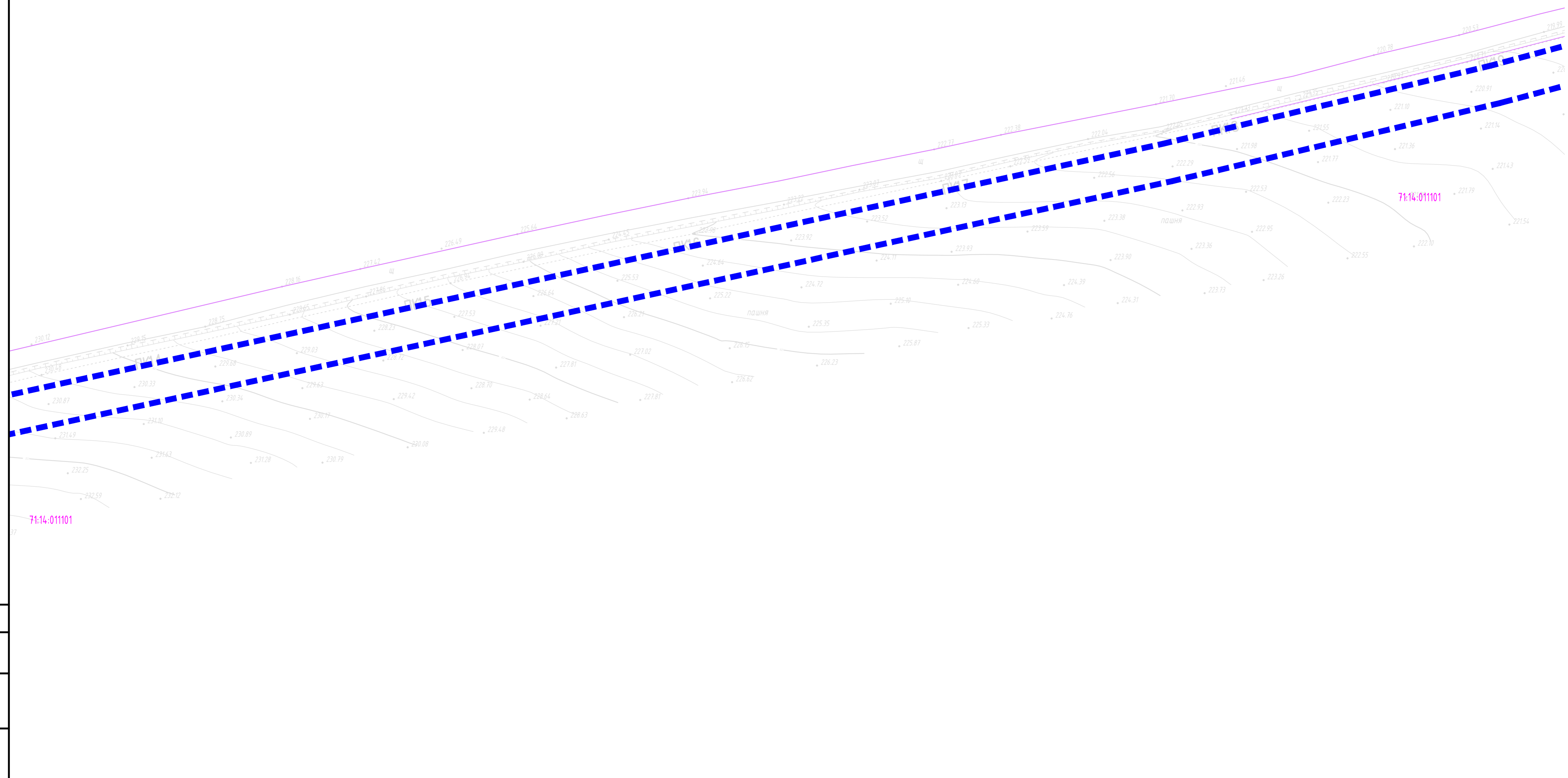
Система координат: МСК-71.1
Система высот: Балтийская, 1977 г.

© ООО "Газпром проектирование", 2023 г.

3910.001.П.0/0.0002-ПМП					
Газопровод межпоселковый к д. Сальково, с. Кутепово муниципального образования город Тула Тульской области					
Изм	Колуч	Лист	№док	Подпись	Дата
Разработал	Шайнурова			<i>Шайнурова</i>	08.23
Проверил	Бовбас			<i>Бовбас</i>	08.23
Нач отг					
Н контр					
ГИП	Ионова			<i>Ионова</i>	08.23
Том 5. Проект межевания территории Графическая часть				Стация	Лист
				п	2
Чертеж межевания территории М 1:1000				Листов	7

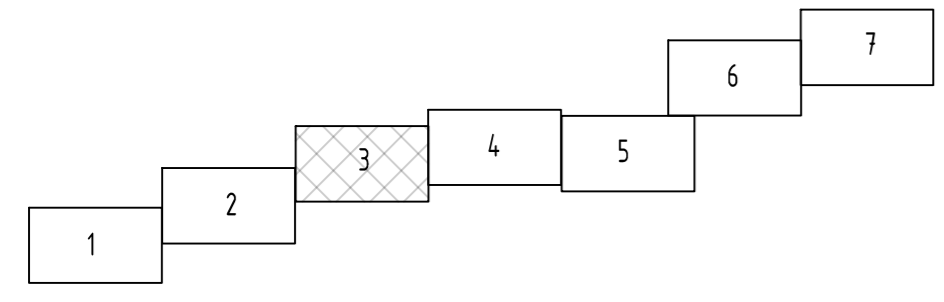
Согласовано
 Взам инв. №
 Подп. и дата
 Инв. № подл.





Соеласовано
 Взам инв. №
 Подп. и дата
 Инв. № подл.

Условные обозначения приведены на Листе 1



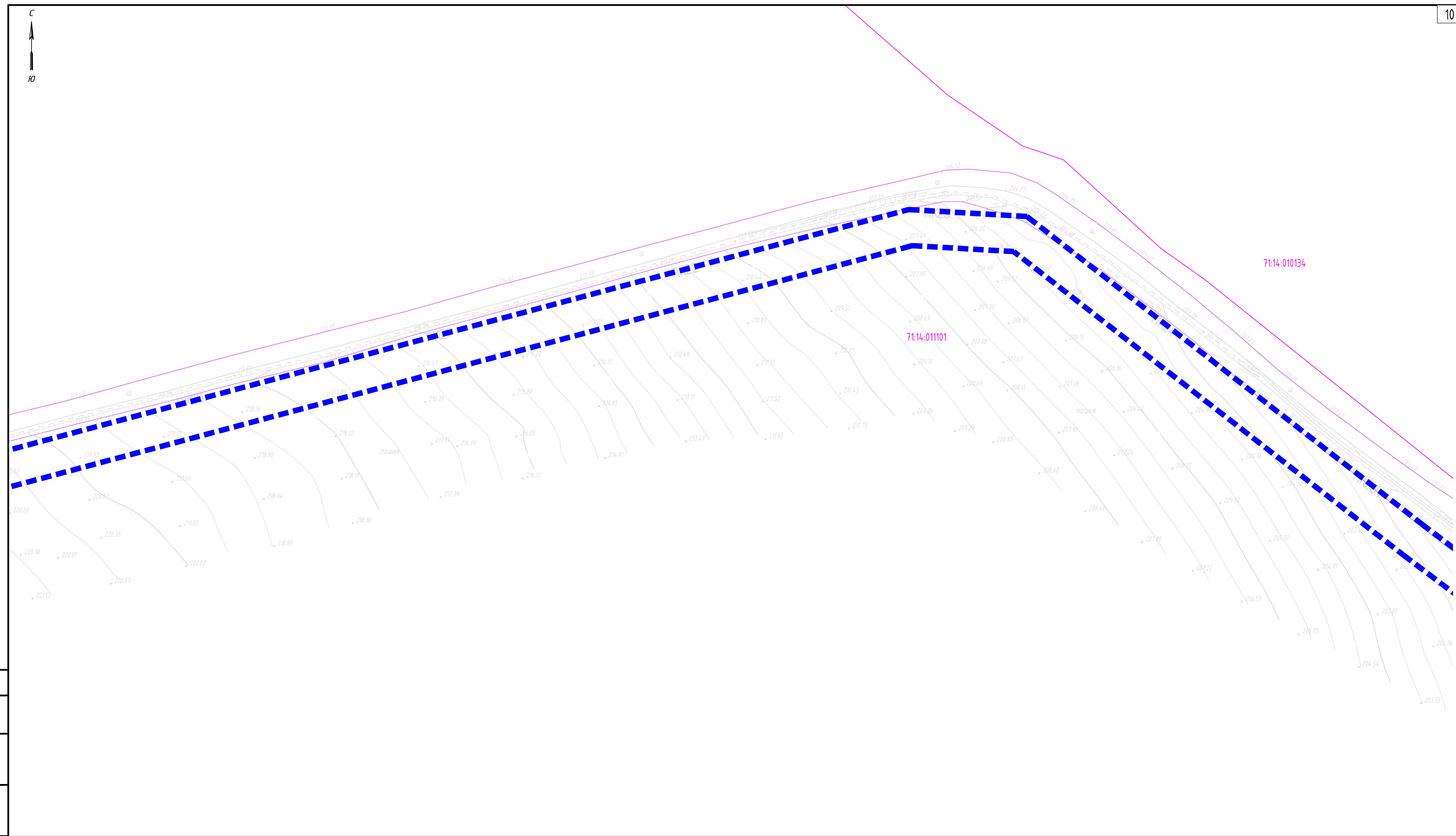
- Примечание:
- Красные линии не устанавливаются на основании Федерального закона от 02.08.2019 г. № 283-ФЗ "О внесении изменений в Градостроительный кодекс Российской Федерации и отдельные законодательные акты Российской Федерации", красные линии - линии, которые обозначают границы территорий общего пользования и подлежат установлению, изменению или отмене в документации по планировке территории, отсутствуют.
 - Красные линии, утвержденные в составе проекта планировки территории, или красные линии, утверждаемые, изменяемые проектом межевания территории - отсутствуют, согласно письма Администрации города Тулы от 17.02.2023г. №3017-И (Приложения к Тому 4, Материалы по обоснованию проекта планировки территории. Пояснительная записка).
 - Линии отступа от красных линий в целях определения мест допустимого размещения зданий, строений, сооружений не устанавливаются ввиду отсутствия красных линий.
 - Границы земельных участков, образование которых предусмотрено схемой расположения земельного участка или земельных участков на кадастровом плане территории, срок действия которой не истек, отсутствуют.
 - Границы изменяемых земельных участков, расположенных полностью или частично в границах зоны планируемого размещения линейного объекта, отсутствуют.
 - Границы образуемых земельных участков в отношении которых предполагается их резервирование и (или) изъятие для государственных или муниципальных нужд, отсутствуют.

Система координат: МСК-71.1
 Система высот: Балтийская, 1977 г.

© ООО "Газпром проектирование", 2023 г.

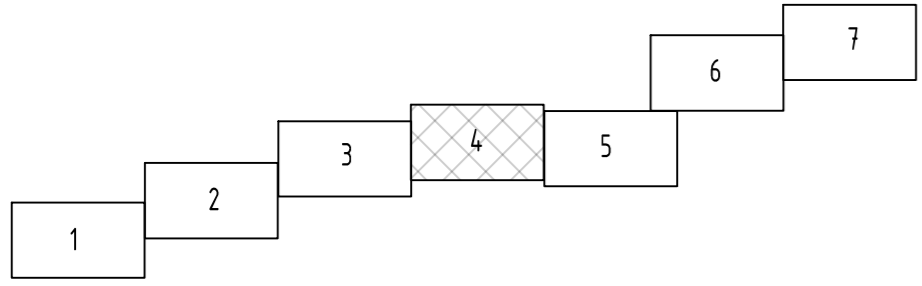
3910.001.П.0/0.0002-ПМП					
Газопровод межпоселковый к д. Сальково, д. Кутепово муниципального образования город Тула Тульской области					
Изм.	Колуч.	Лист	№док.	Подпись	Дата
Разработал	Шайнурова			<i>Шайнурова</i>	08.23
Проверил	Бовбас			<i>Бовбас</i>	08.23
Нач. орг.					
Н. контр.					
ГИП	Ионова			<i>Ионова</i>	08.23
Том 5. Проект межевания территории Графическая часть				Страница	Лист
				п	3
Чертеж межевания территории М 1:1000				Листов	7





Согласовано
Взам. инв. №
Подп. и дата
Инв. № подл.

Условные обозначения приведены на Листе 1



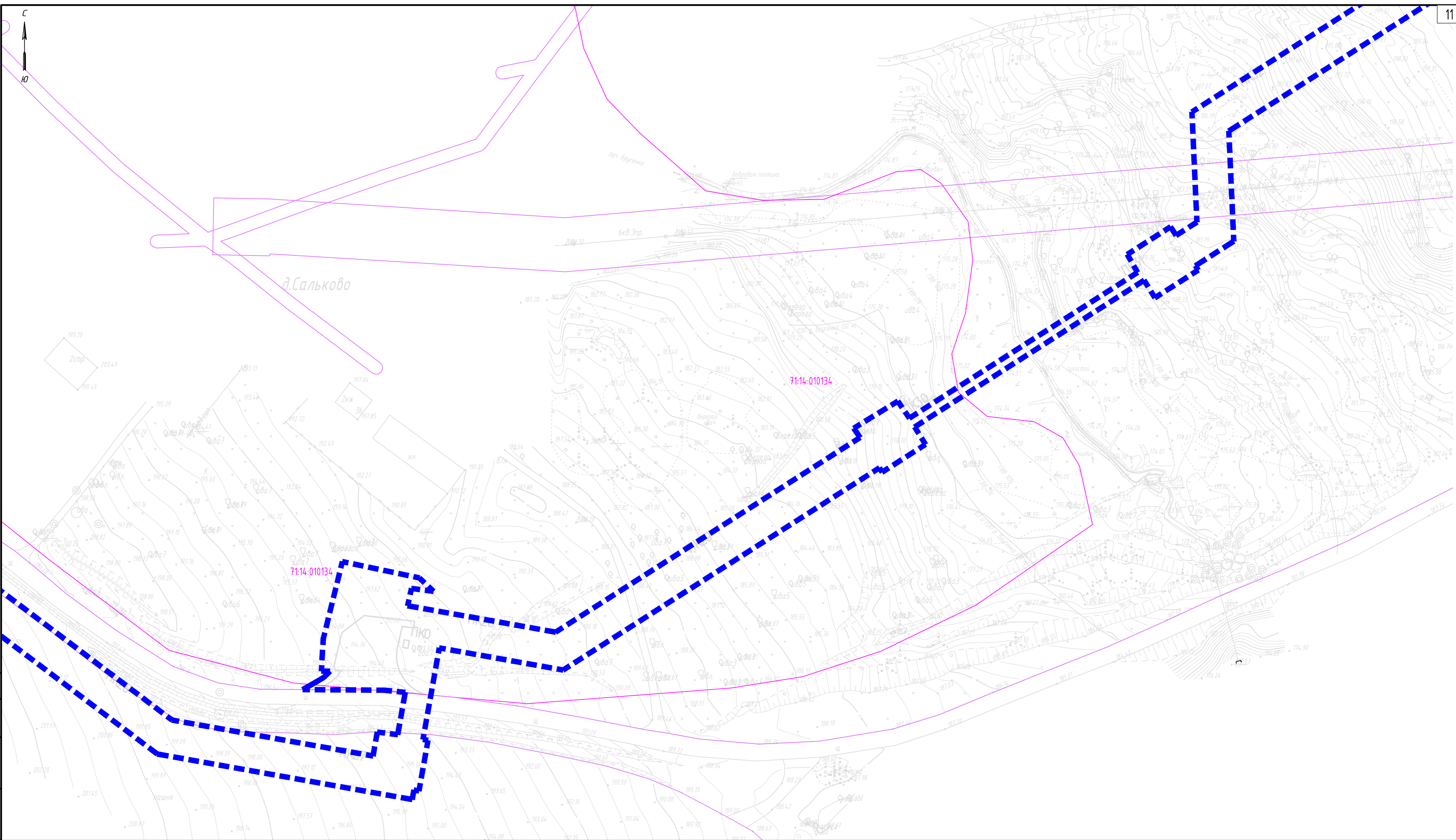
- Примечание:
- Красные линии не устанавливаются на основании Федерального закона от 02.08.2019 г. № 283-ФЗ "О внесении изменений в Градостроительный кодекс Российской Федерации и отдельные законодательные акты Российской Федерации", красные линии – линии, которые обозначают границы территорий общего пользования и подлежат установлению, изменению или отмене в документации по планировке территории, отсутствуют.
 - Красные линии, утвержденные в составе проекта планировки территории, или красные линии, утверждаемые, изменяемые проектом межевания территории – отсутствуют, согласно письма Администрации города Тулы от 17.02.2023г. №3017-И (Приложения к Топу 4. Материалы по обоснованию проекта планировки территории. Пояснительная записка).
 - Линии отступа от красных линий в целях определения мест допустимого размещения зданий, строений, сооружений не устанавливаются ввиду отсутствия красных линий.
 - Границы земельных участков, образование которых предусмотрено схемой расположения земельного участка или земельных участков на кадастровом плане территории, срок действия которой не истек, отсутствуют.
 - Границы изменяемых земельных участков, расположенных полностью или частично в границах зоны планируемого размещения линейного объекта, отсутствуют.
 - Границы образуемых земельных участков в отношении которых предполагается их резервирование и (или) изъятие для государственных или муниципальных нужд, отсутствуют.

Система координат: МСК-71.1
Система высот: Балтийская, 1977 г.

© ООО "Газпром проектирование", 2023 г.

3910.001.П.0/0.0002-ПМП					
Газопровод межпоселковый к д. Сальково, с. Кутепово муниципального образования город Тула Тульской области					
Изм.	Колуч.	Лист	№док.	Подпись	Дата
Разработал	Шайнурова			<i>Шайнурова</i>	08.23
Проверил	Бовбас			<i>Бовбас</i>	08.23
Нач. отд.					
Н. контр.					
ГИП	Ионова			<i>Ионова</i>	08.23
Том 5. Проект межевания территории Графическая часть				Стация	Лист
				п	4
Чертеж межевания территории М 1:1000				Листов	7





Условные обозначения приведены на Листе 1

Система координат: МСК-71.1
Система высот: Балтийская, 1977 г.

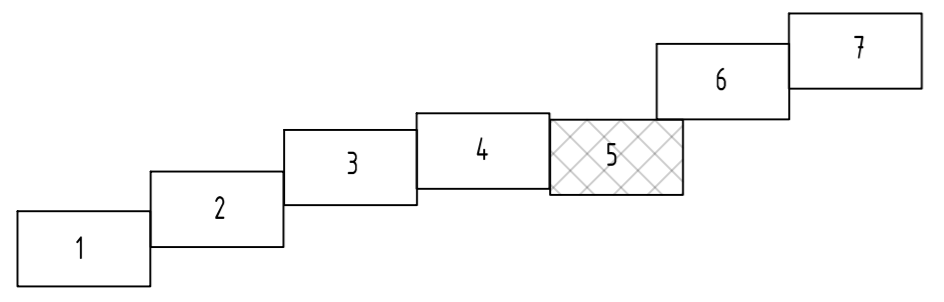
- Примечание:
- Красные линии не устанавливаются на основании Федерального закона от 02.08.2019 г. № 283-ФЗ "О внесении изменений в Градостроительный кодекс Российской Федерации и отдельные законодательные акты Российской Федерации", красные линии - линии, которые обозначают границы территорий общего пользования и подлежат установлению, изменению или отмене в документации по планировке территории, отсутствуют.
 - Красные линии, утвержденные в составе проекта планировки территории, или красные линии, утверждаемые, изменяемые проектом межевания территории - отсутствуют, согласно письма Администрации города Тулы от 17.02.2023г. №3017-И (Приложения к Тому 4. Материалы по обоснованию проекта планировки территории. Пояснительная записка).
 - Линии отступа от красных линий в целях определения мест допустимого размещения зданий, строений, сооружений не устанавливаются ввиду отсутствия красных линий.
 - Границы земельных участков, образование которых предусмотрено схемой расположения земельного участка или земельных участков на кадастровом плане территории, срок действия которой не истек, отсутствуют.
 - Границы изменяемых земельных участков, расположенных полностью или частично в границах зоны планируемого размещения линейного объекта, отсутствуют.
 - Границы образуемых земельных участков в отношении которых предполагается их резервирование и (или) изъятие для государственных или муниципальных нужд, отсутствуют.

© ООО "Газпром проектирование", 2023 г.

3910.001.П.0/0.0002-ПМП					
Газопровод межпоселковый к д. Сальково, д. Кутепово муниципального образования город Тула Тульской области					
Том 5. Проект межевания территории Графическая часть					
Изм	Колуч	Лист	№рек	Подпись	Дата
Разработал	Шайнурова			<i>Шайнурова</i>	08.23
Проверил	Бовбас			<i>Бовбас</i>	08.23
Нач отг					
Н контр					
ГИП	Ионова			<i>Ионова</i>	08.23
Чертёж межевания территории М 1:1000				Стация	Лист
				п	5
				Листов	7



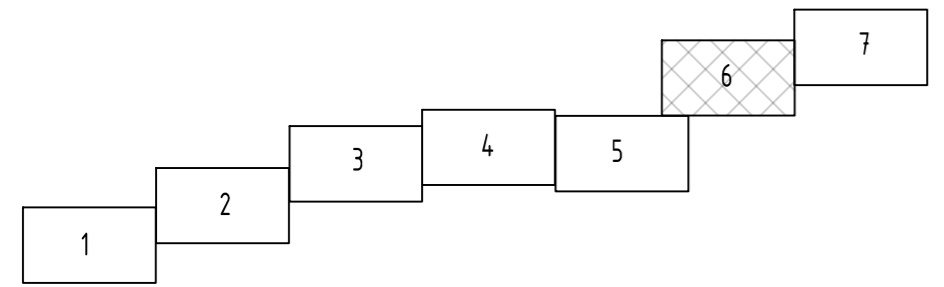
Соед. № 1
 Взам. инв. №
 Подл. и дата
 Инв. № подл.





Соед. инв. №
 Погр. и дата
 М. № подл.

Условные обозначения приведены на Листе 1



- Примечание:
- Красные линии не устанавливаются на основании Федерального закона от 02.08.2019 г. № 283-ФЗ "О внесении изменений в Градостроительный кодекс Российской Федерации и отдельные законодательные акты Российской Федерации", красные линии - линии, которые обозначают границы территорий общего пользования и подлежат установлению, изменения или отмене в документации по планировке территории, отсутствуют.
 - Красные линии, утвержденные в составе проекта планировки территории, или красные линии, утверждаемые, изменяемые проектом межевания территории - отсутствуют, согласно письма Администрации города Тулы от 17.02.2023г. №3017-И (Приложения к Тому 4. Материалы по обоснованию проекта планировки территории. Пояснительная записка).
 - Линии отступа от красных линий в целях определения мест допустимого размещения зданий, строений, сооружений не устанавливаются ввиду отсутствия красных линий.
 - Границы земельных участков, образование которых предусмотрено схемой расположения земельного участка или земельных участков на кадастровом плане территории, срок действия которой не истек, отсутствуют.
 - Границы изменяемых земельных участков, расположенных полностью или частично в границах зоны планируемого размещения линейного объекта, отсутствуют.
 - Границы образуемых земельных участков в отношении которых предполагается их резервирование и (или) изъятие для государственных или муниципальных нужд, отсутствуют.

Система координат: МСК-71.1
 Система высот: Балтийская, 1977 г.

© ООО "Газпром проектирование", 2023 г.

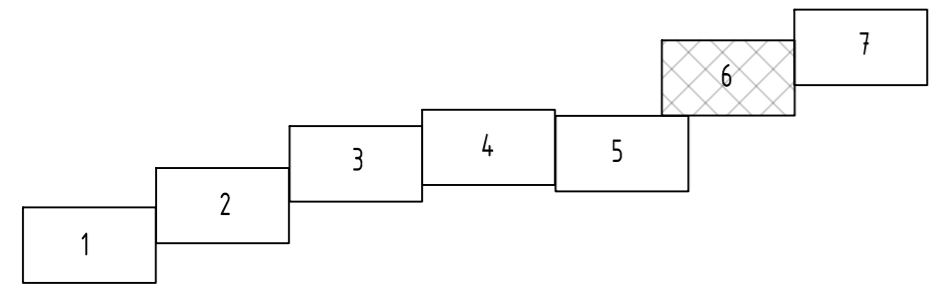
3910.001.П.0/0.0002-ПМП					
Газопровод межпоселковый к д. Сальково, с. Кутепово муниципального образования город Тула Тульской области					
Том 5. Проект межевания территории Графическая часть					
Изм	Колуч	Лист	№док	Подпись	Дата
Разработал	Шайнурова			<i>Шайнурова</i>	08.23
Проверил	Боббас			<i>Боббас</i>	08.23
Нач. отд.					
Н. контр.					
ГИП	Ионова			<i>Ионова</i>	08.23
Чертёж межевания территории М 1:1000				Стация	Лист
				П	6
				Листов	7





Соед. инв. №
 Взам. инв. №
 Подг. и дата
 Инв. № подл.

Условные обозначения приведены на Листе 1



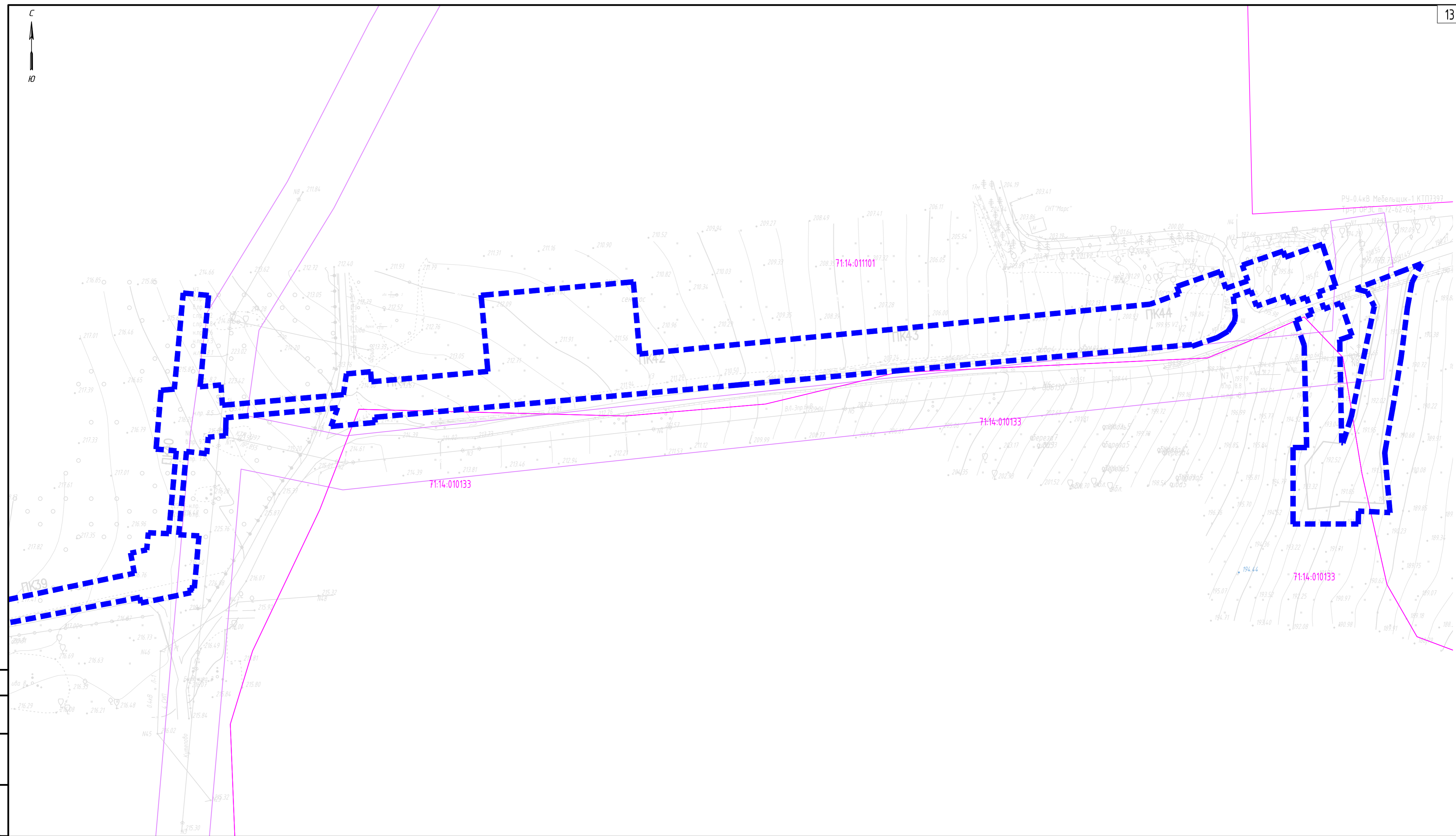
- Примечание:
- Красные линии не устанавливаются на основании Федерального закона от 02.08.2019 г. № 283-ФЗ "О внесении изменений в Градостроительный кодекс Российской Федерации и отдельные законодательные акты Российской Федерации", красные линии - линии, которые обозначают границы территорий общего пользования и подлежат установлению, изменения или отмене в документации по планировке территории, отсутствуют.
 - Красные линии, утвержденные в составе проекта планировки территории, или красные линии, утверждаемые, изменяемые проектом межевания территории - отсутствуют, согласно письма Администрации города Тулы от 17.02.2023г. №3017-И (Приложения к Тому 4. Материалы по обоснованию проекта планировки территории. Пояснительная записка).
 - Линии отступа от красных линий в целях определения мест допустимого размещения зданий, строений, сооружений не устанавливаются ввиду отсутствия красных линий.
 - Границы земельных участков, образование которых предусмотрено схемой расположения земельного участка или земельных участков на кадастровом плане территории, срок действия которой не истек, отсутствуют.
 - Границы изменяемых земельных участков, расположенных полностью или частично в границах зоны планируемого размещения линейного объекта, отсутствуют.
 - Границы образуемых земельных участков в отношении которых предполагается их резервирование и (или) изъятие для государственных или муниципальных нужд, отсутствуют.

Система координат: МСК-71.1
 Система высот: Балтийская, 1977 г.

© ООО "Газпром проектирование", 2023 г.

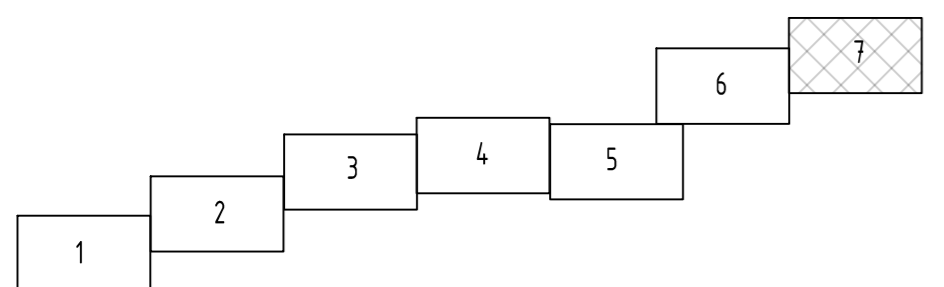
3910.001.П.0/0.0002-ПМП					
Газопровод межпоселковый к д. Сальково, с. Кутепово муниципального образования город Тула Тульской области					
Том 5. Проект межевания территории					
Графическая часть					
Изм.	Колуч.	Лист	№док.	Подпись	Дата
Разработал	Шайнурова			<i>Шайнурова</i>	08.23
Проверил	Боббас			<i>Боббас</i>	08.23
Нач. орг.					
Н. контр.					
ГИП	Ионова			<i>Ионова</i>	08.23
Чертёж межевания территории				М 1:1000	
Стация	Лист	Листов			
П	6	7			





Согласовано
Взам. инв. №
Лист и дата
Инд. № подл.

Условные обозначения приведены на Листе 1



- Примечание:
- Красные линии не устанавливаются на основании Федерального закона от 02.08.2019 г. № 283-ФЗ "О внесении изменений в Градостроительный кодекс Российской Федерации и отдельные законодательные акты Российской Федерации", красные линии - линии, которые обозначают границы территорий общего пользования и подлежат установлению, изменению или отмене в документации по планировке территории, отсутствуют.
 - Красные линии, утвержденные в составе проекта планировки территории, или красные линии, утверждаемые, изменяемые проектом межевания территории - отсутствуют, согласно письма Администрации города Тулы от 17.02.2023г. №3017-И (Приложения к Тому 4. Материалы по обоснованию проекта планировки территории. Пояснительная записка).
 - Линии отступа от красных линий в целях определения мест допустимого размещения зданий, строений, сооружений не устанавливаются ввиду отсутствия красных линий.
 - Границы земельных участков, образование которых предусмотрено схемой расположения земельного участка или земельных участков на кадастровом плане территории, срок действия которой не истек, отсутствуют.
 - Границы изменяемых земельных участков, расположенных полностью или частично в границах зоны планируемого размещения линейного объекта, отсутствуют.
 - Границы образуемых земельных участков в отношении которых предполагается их резервирование и (или) изъятие для государственных или муниципальных нужд, отсутствуют.

Система координат: МСК-71.1
Система высот: Балтийская, 1977 г.

© ООО "Газпром проектирование", 2023 г.

3910.001.П.0/0.0002-ПМП					
Газопровод межпоселковый к д. Сальково, д. Кутепово муниципального образования город Тула Тульской области					
Изм	Колуч	Лист	№док	Погпись	Дата
Разработал	Шайнурова			<i>Шайнурова</i>	08.23
Проверил	Бовбас			<i>Бовбас</i>	08.23
Нач. отд.					
Н. контр.					
ГИП	Ионова			<i>Ионова</i>	08.23
Том 5. Проект межевания территории Графическая часть				Страница	Лист
				п	7
Чертеж межевания территории М 1:1000				Листов	7



Лист регистрации изменений

Регистрация изменений								
Изм.	Номера листов (страниц)				Всего листов (страниц) в док.	Номер док.	Подп.	Дата
	измененных	замененных	новых	аннулированных				